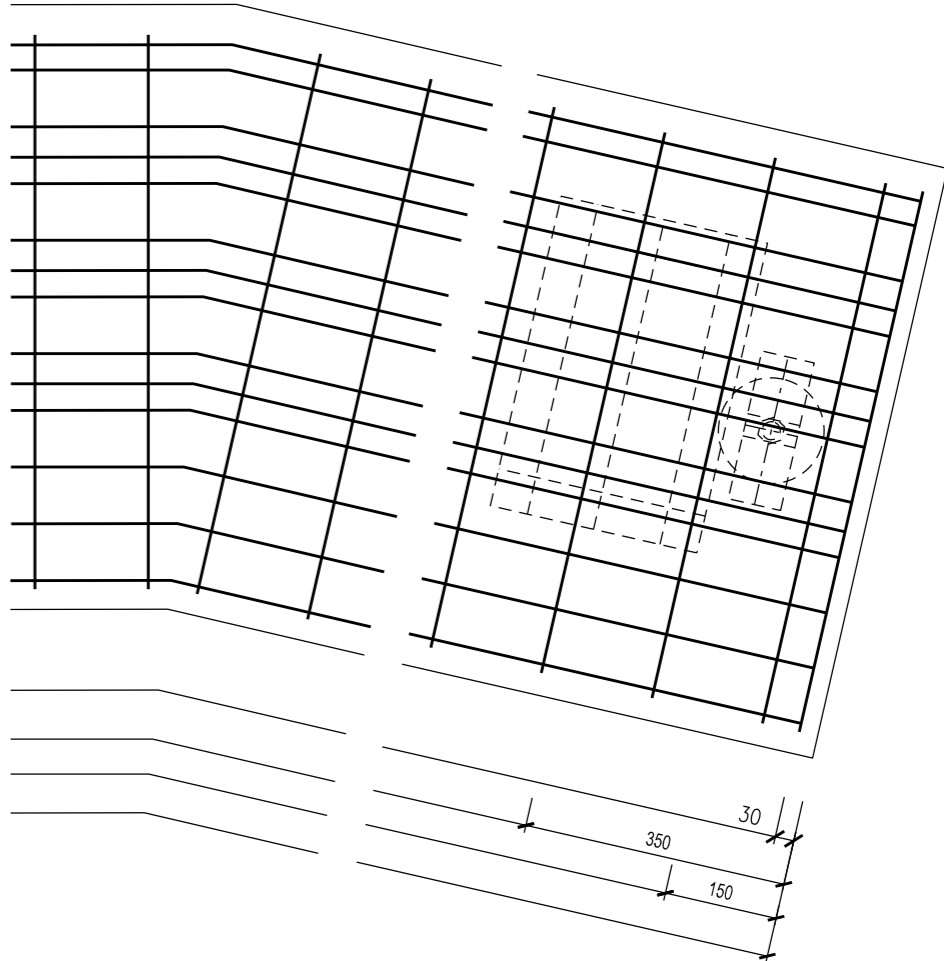
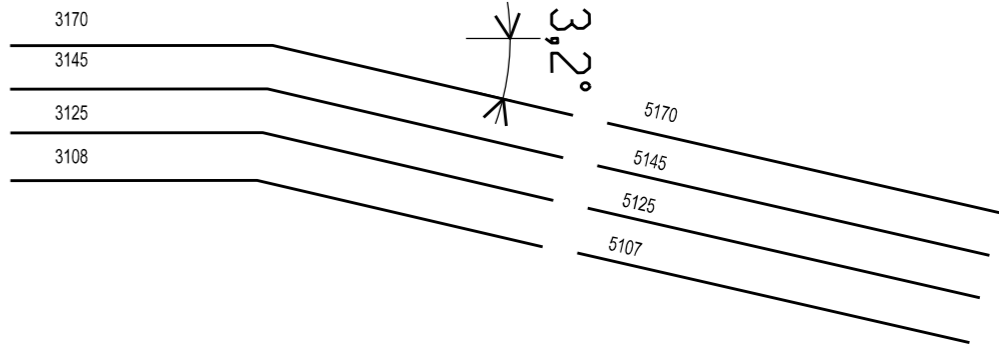
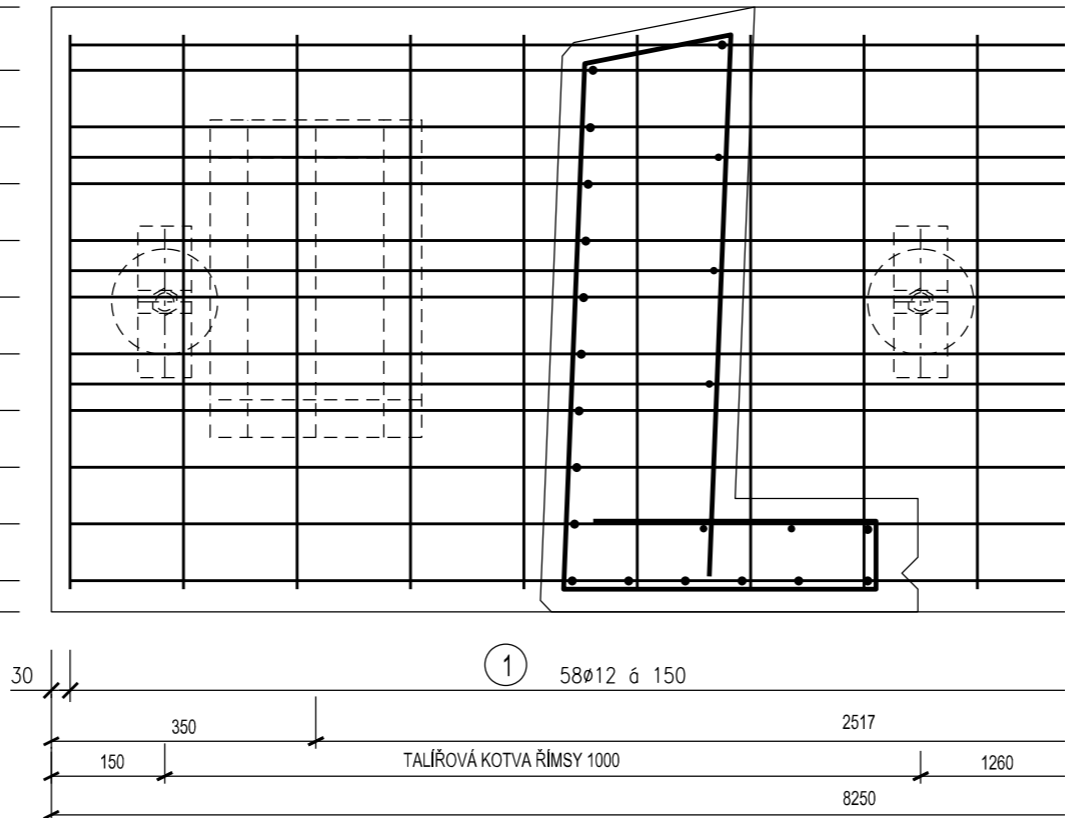


⑤	∅ 12/8340 - 5 KS
④	∅ 12/8290 - 5 KS
③	∅ 12/8250 - 2 KS
②	∅ 12/8215 - 10 KS

ŘÍMSA M 1 : 10



Výkaz výztuže římsy

Číslo	Průměr	Délka	Ks	Jednotková hmotnost	Celková délka	Celková hmotnost
	mm	mm	ks	kg.m ⁻²	m, m2, ks	kg
1	10	2 541	116	0,620	294,756	182,749
2	12	8 215	20	0,890	164,300	146,227
3	12	8 250	4	0,890	33,000	29,370
4	12	8 290	10	0,890	82,900	73,781
5	12	8 340	10	0,890	83,400	74,226
Součet					658	506,353
Prořez 5%						25,318
Celkem						531,670

Beton C30/37 XF4
Ocelová výztuž B500B
Krytí výztuže 30 mm

K VÝSTAVBĚ LZE POUŽÍT POUZE VELKOPLOŠNÉ BEDNĚNÍ
POHLEDOVÉ ČÁSTI BUDOU PROVEDENY Z POHLEDOVÉHO BETONU, HRANY BUDOU SRAŽENY
ČÁSTI SPODNÍ STAVBY NA STYKU SE ZEMINOU BUDOU CHRÁNĚNÝ 1xNP , 2xNA
VÝŠKOVÝ SYSTÉM: BPV
SOUŘADNICOVÝ SYSTÉM: JTSK

KRESLIL	VYPRACOVAL	ZODP. PROJ.	ODP. ZAST	Hanousek s.r.o. Barákova 41, Prostějov IČO: 29186404 tel. 582 331 013	
Ing. Miroslav Lošťák	Ing. Miroslav Lošťák	Ing. Miroslav Lošťák	Ing. František Hanousek		
OBEC, k.ú.: Velké Albrechtice				ZAK. ČÍSLO	6/17
KRAJ, OBEC s rozš.pūs.: Moravskoslezský, Bílovec				ARCH. ČÍSLO	172/1
ZADAVATEL: SPÚ, pobočka Nový Jičín				DATUM	červen 2017
AKCE: Realizace SZ KoPÚ v k.ú. Velké Albrechtice - 1. etapa SO 02 Vedlejší polní cesty				STUPEŇ	MĚŘITKO
PŘÍLOHA: Římsa rámové propusti PR2/Pv3 - výztuž				Č. PŘÍLOHY	Č. KOPIE
				F. 2. 35.	1